

Modulskranke

et produkt af **Cube Design**

Tlf.: 86 98 74 11
E-mail: cube@cube-design.dk
Website: www.cube-design.dk
Ver.: 02-01-2024

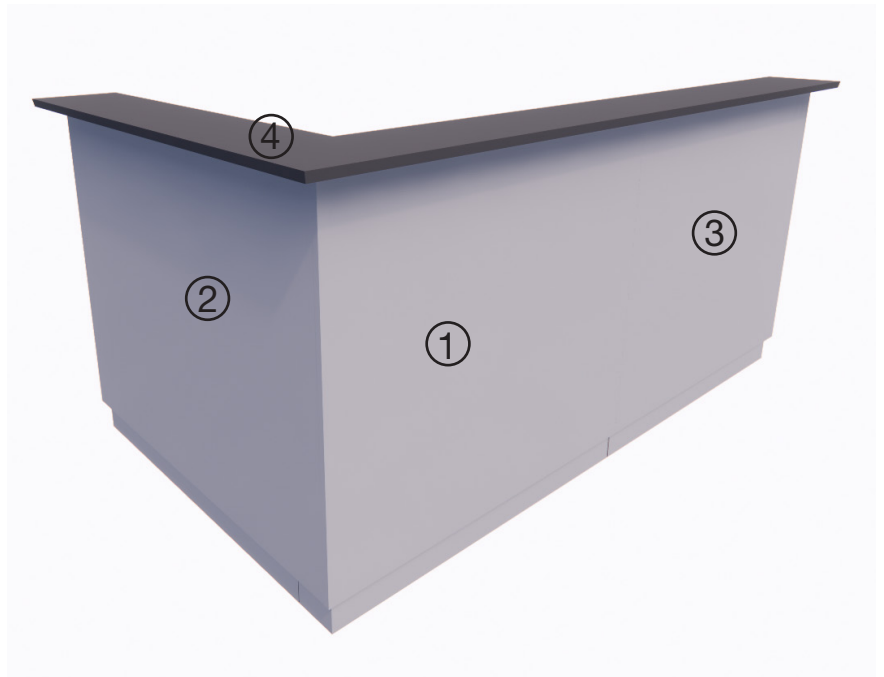


Samlevejledning for skranke – med/uden lameller

Vi anbefaler at være to personer, når skranken skal samles.

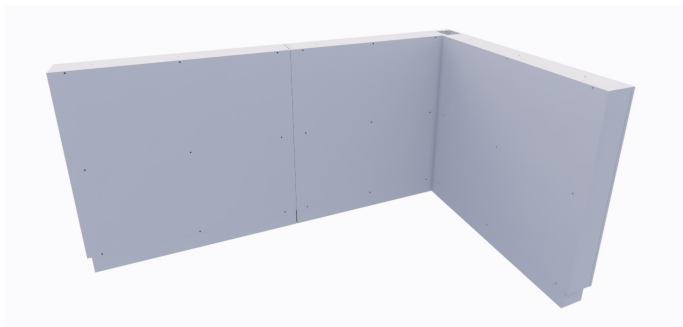
Skrankens stykliste:

1. Hjørnemodul, front
2. Hjørnemodul, side
3. Evt. midtermodul(er)/hjørnemodul
4. Topplade – flere dele
5. 9 stk. dyvler (8 x 30 mm)
6. 9 stk. plastpropper pr. modul
7. 6 stk. skruer (4,5 x 30 mm) pr. modul
8. 5 stk. skruer (4 x 35 mm) pr. modul

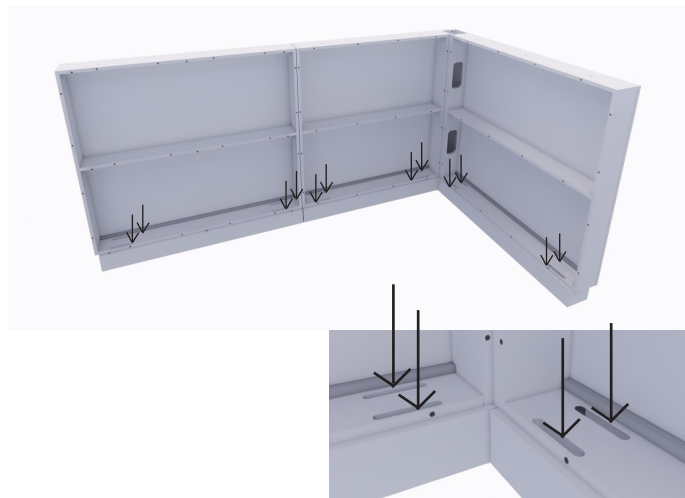


Samlevejledning for skranke med/uden lameller

Trin 1: Placér modulerne det ønskede sted og afmonter modulernes bagplader. HUSK bagpladernes placering og gem skruerne til senere brug.



Trin 2: Lav den korrekte opstilling af modulerne så de står i vatter, og lod vha. stilskoene inde i modulernes bundplade (aflange huller). Benyt en 5 mm umbraco.



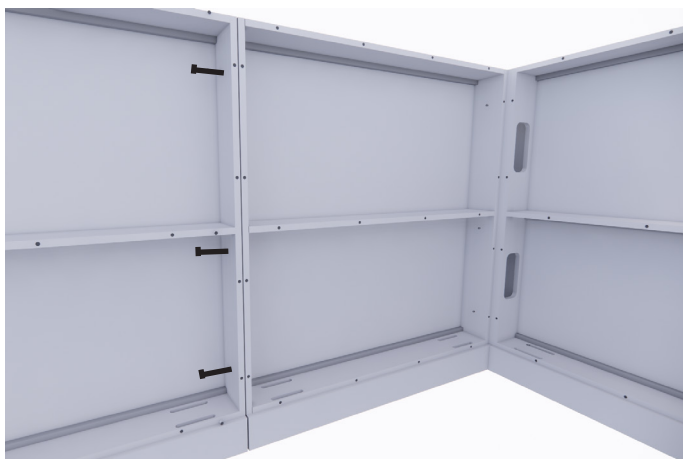
Trin 3: Nu skal hjørnet skrues sammen. Skru 3 stk. skruer (4,5 x 30 mm) ind i siden.



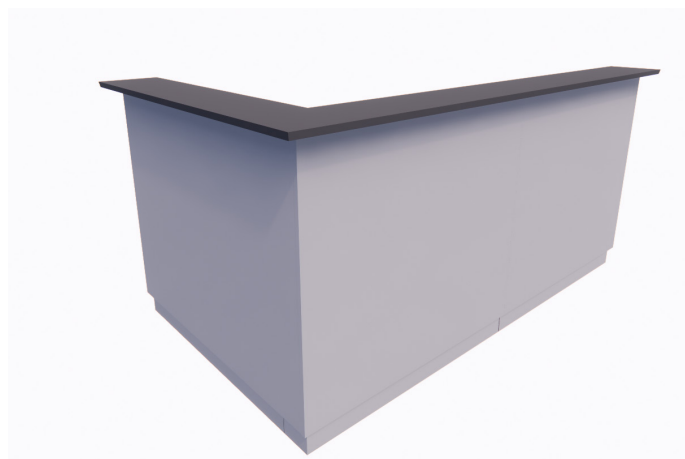
Trin 3 fortsat: Fastgør herefter frontpladen vha. skruer (4,5 x 30mm) gennem hullerne.



Trin 4: Derefter monteres resten af modulerne med skruer – gavl mod gavl. Modulerne er nu samlet.

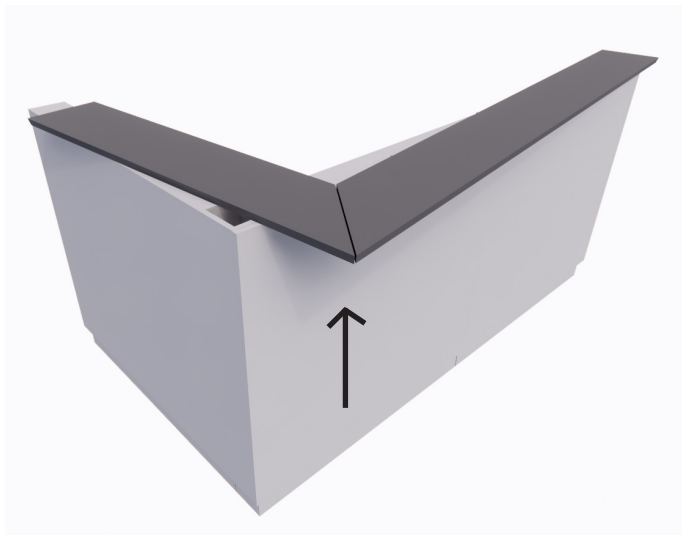


Trin 5: Læg nu toppladen løst ovenpå modulerne i den korrekte opstilling.

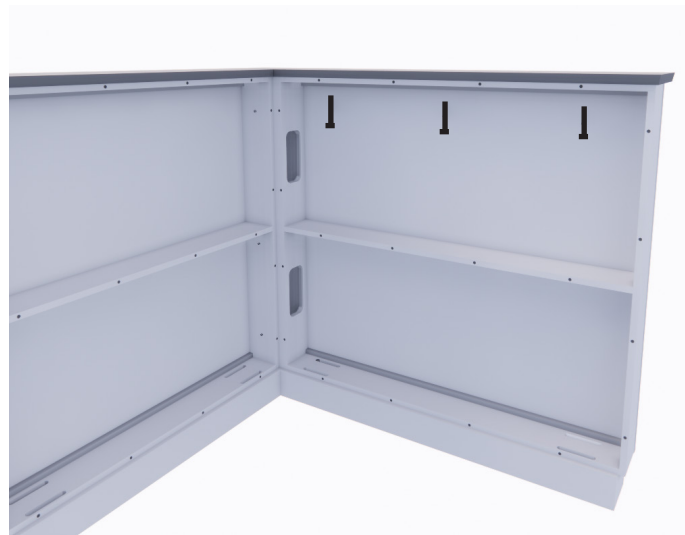


Samlevejledning for skranke med/uden lameller

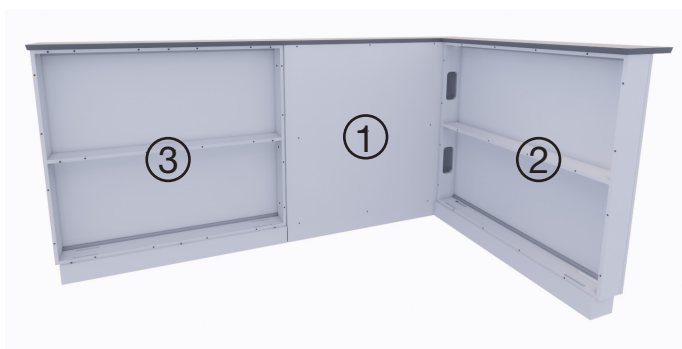
Trin 6: Det er særligt vigtigt, at I er to personer til dette trin! Læg nu toppladen lidt skråt henover modulerne. Fastgør kødbenet under hjørnet af toppladen. Gentag trin 6, hvis du har et ekstra toppladehjørne. OBS: toppladen må ikke samles på gulvet, da småsten eller ujævnheder kan ridse pladen.



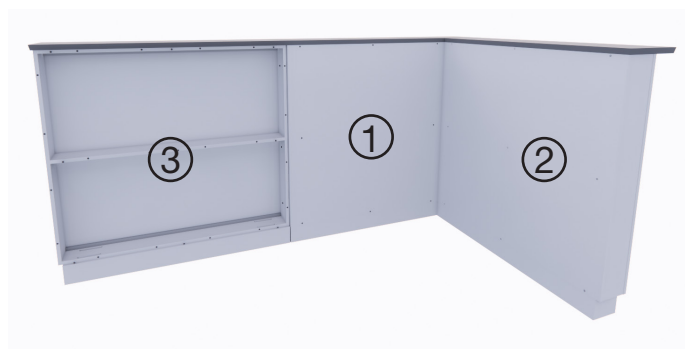
Trin 7: Skru toppladen fast fra indersiden af modulerne med 3 stk. skruer (4,5 x 30mm) pr. modul. OBS: Hvis I har en fritstående skranke, så skal denne fastgøres til væg eller gulv! Ønsker I at montere strøm til evt. lys/PC, kan det gøres ved at bore huller gennem korpus nu.



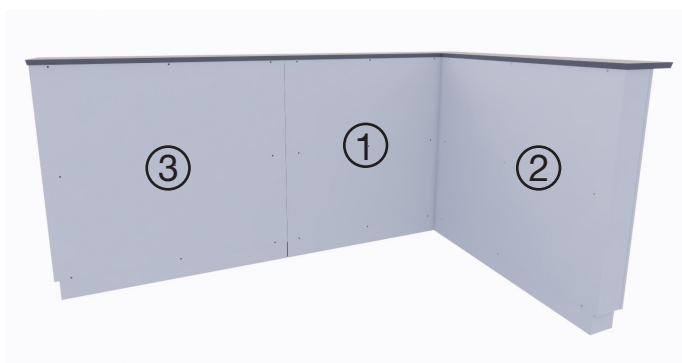
Trin 8: Nu skal bagpladerne indsættes. OBS! rækkefølgen her er vigtig! Indsæt bagpladen af hjørnemodul fronten (1) vha. dyvler og skruer (4 x 35 mm).



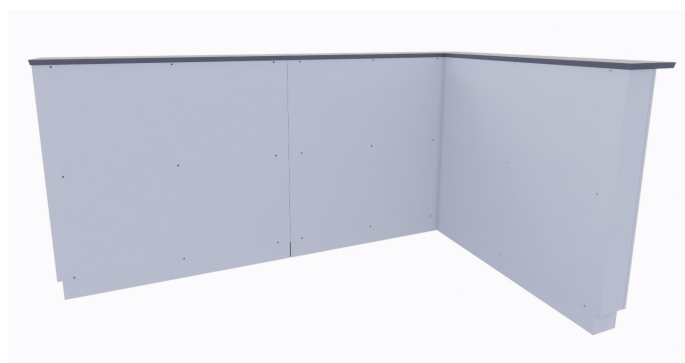
Trin 9: Indsæt løse dyvler i hjørnemodul siden (2) og indsæt herefter den tilhørende bagplade vha. dyvler og skruer (4 x 35 mm).



Trin 10: Indsæt nu de resterende bagplader vha. dyvler og skruer (4 x 35 mm).



Trin 11: Afslutningsvis indsættes de vedlagte plastprop- per i de synlige skruehuller.



God fornøjelse med din skranke!

