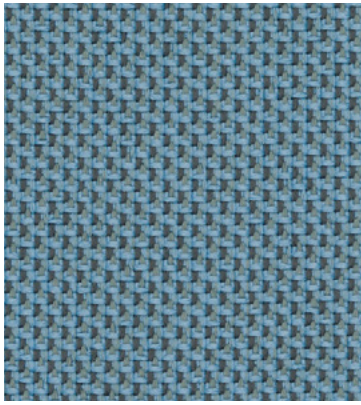
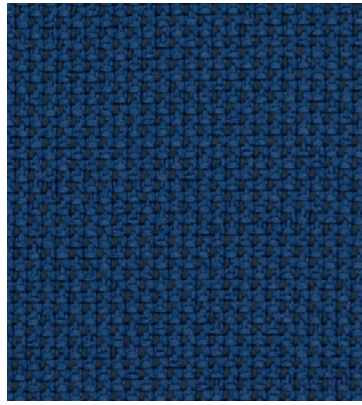


# RePlay

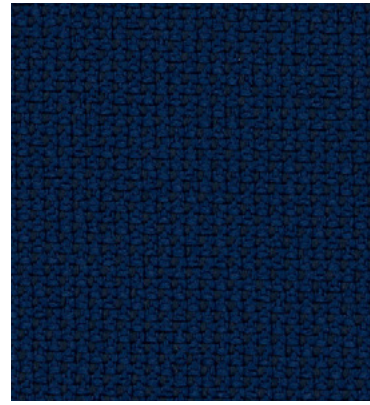
**camira**



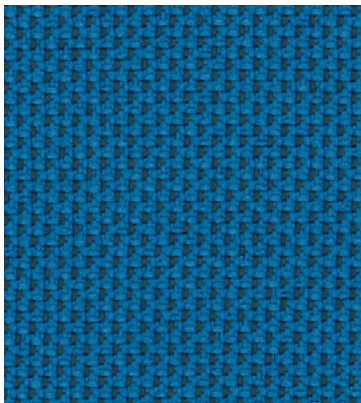
**Flex**  
REP01



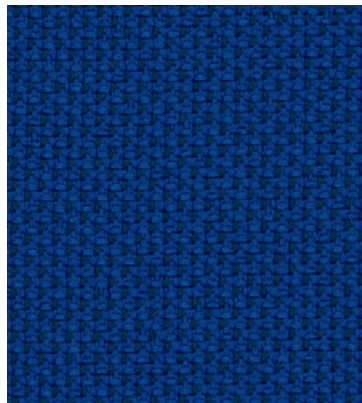
**Agile**  
REP02



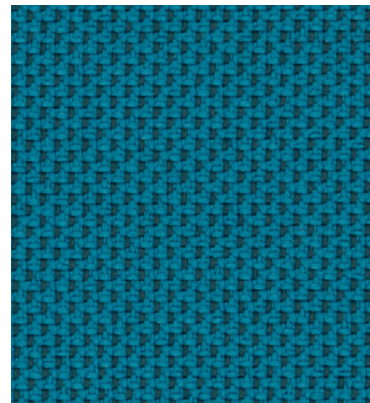
**Athletic**  
REP03



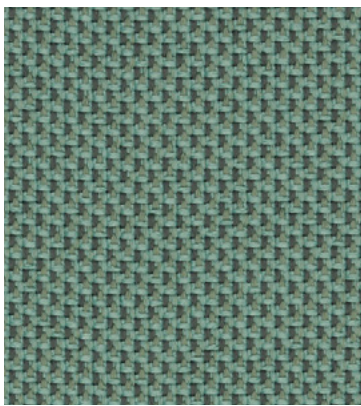
**Run**  
REP04



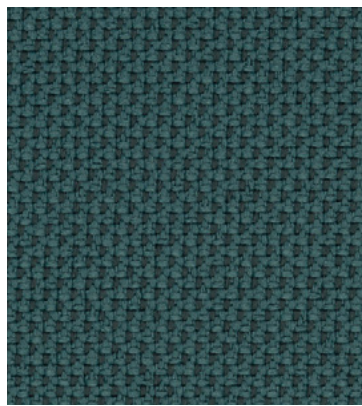
**Jog**  
REP05



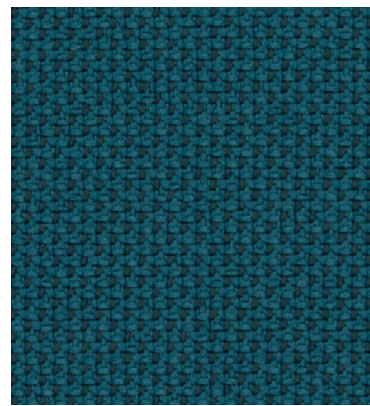
**Flip**  
REP06



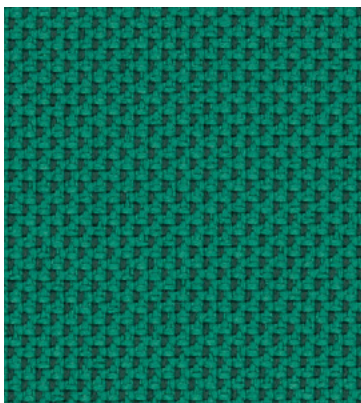
**Joy**  
REP07



**Cheer**  
REP08



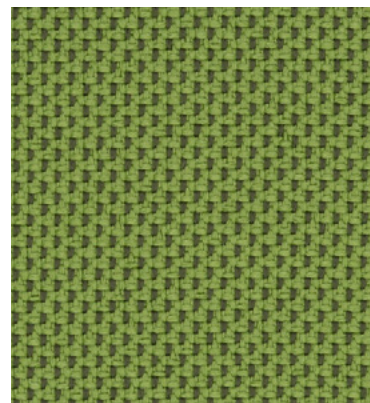
**Handstand**  
REP09



**Step**  
REP10

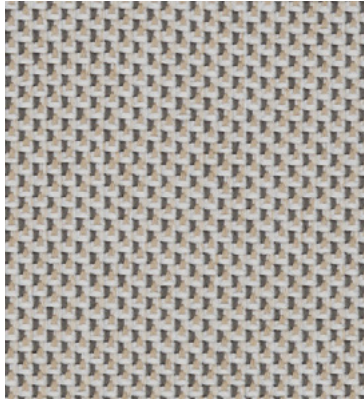


**Freestyle**  
REP11



**Motion**  
REP12

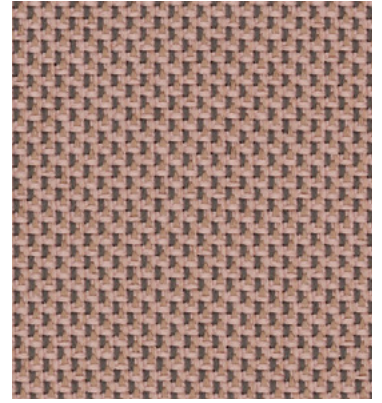




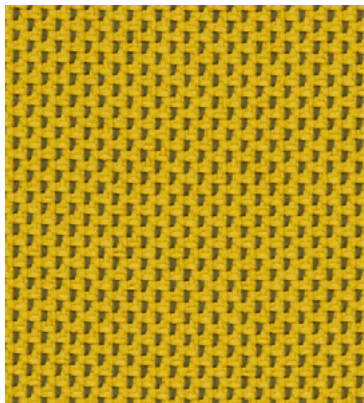
**Skip**  
REP13



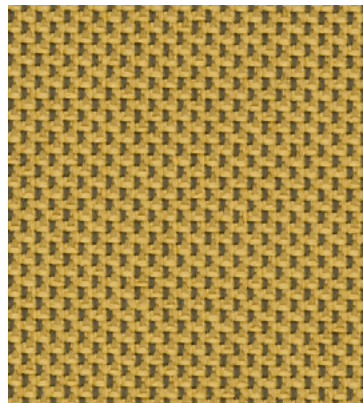
**Hop**  
REP14



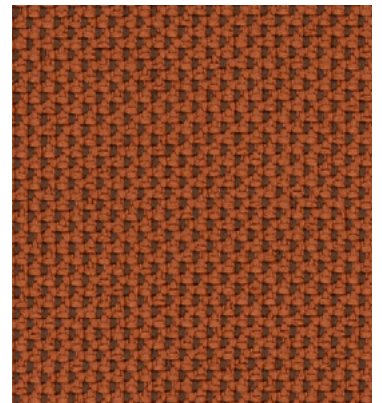
**Pull**  
REP15



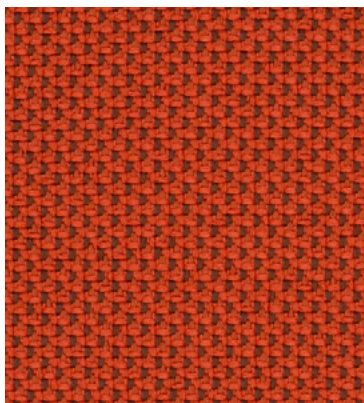
**Push**  
REP16



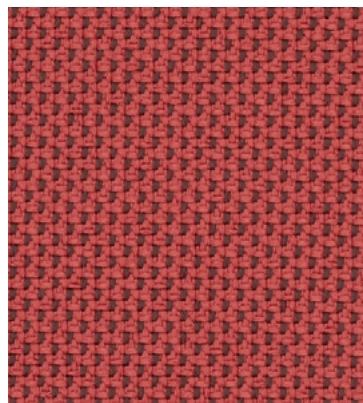
**Lift**  
REP17



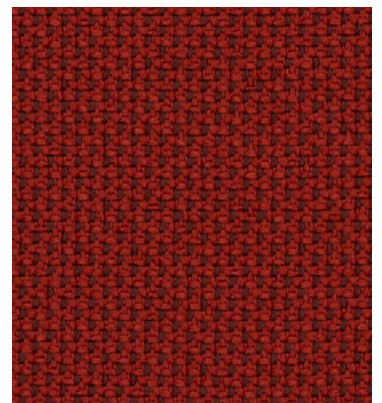
**Roll**  
REP18



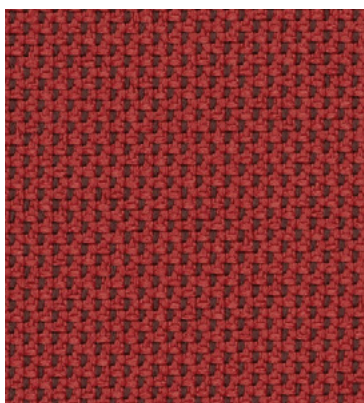
**Fun**  
REP19



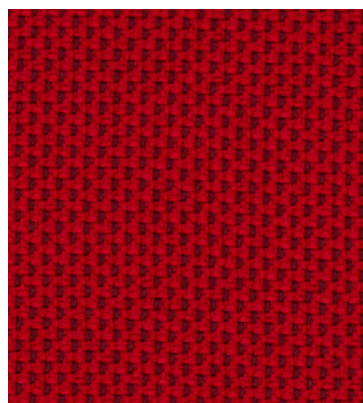
**Play**  
REP20



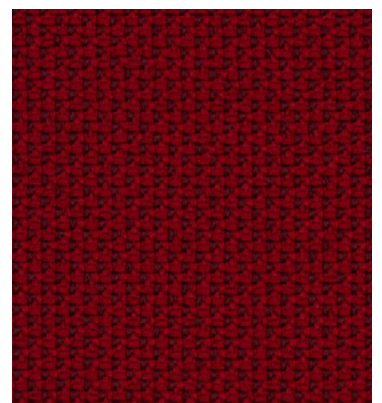
**Move**  
REP21



**Game**  
REP22



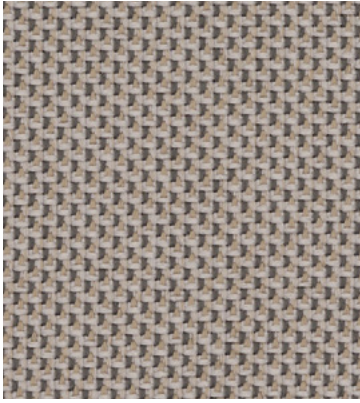
**Active**  
REP23



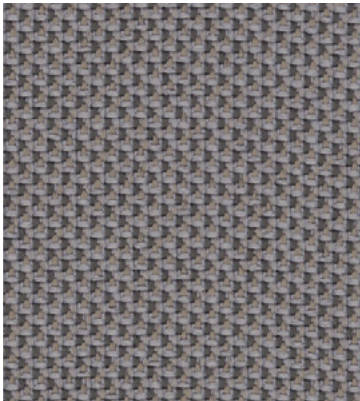
**Workout**  
REP24



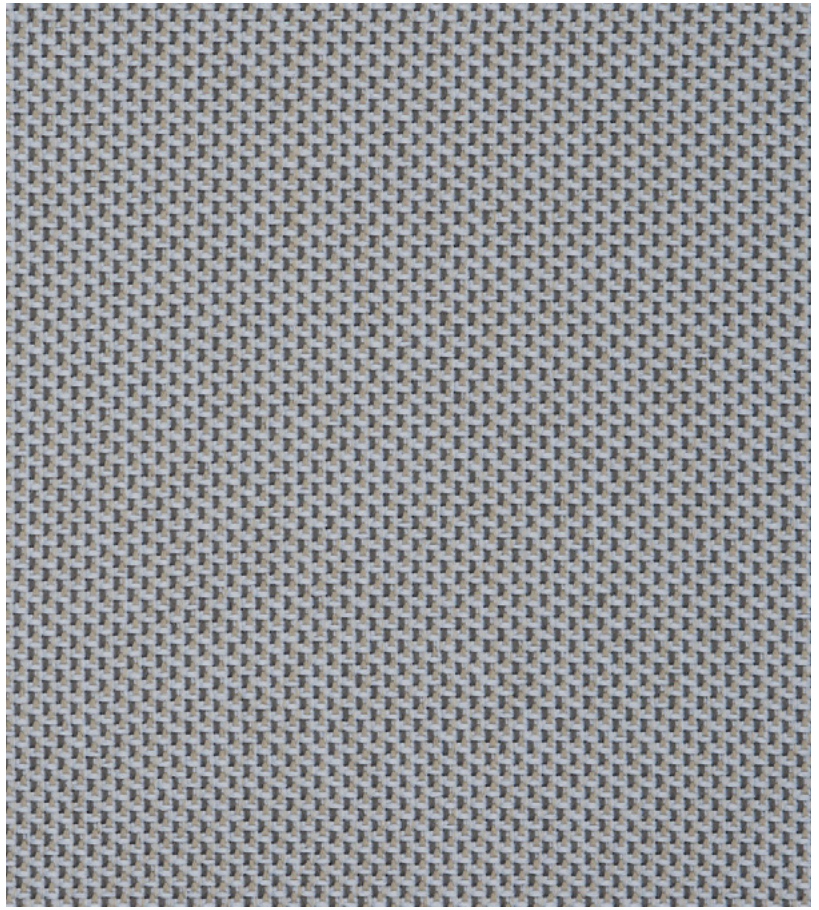
Photographic fabric scans are not colour accurate. Always request actual fabric samples before ordering.



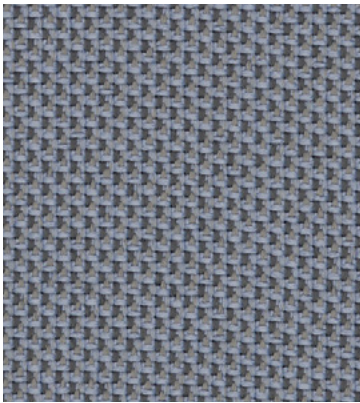
**Jump**  
REP25



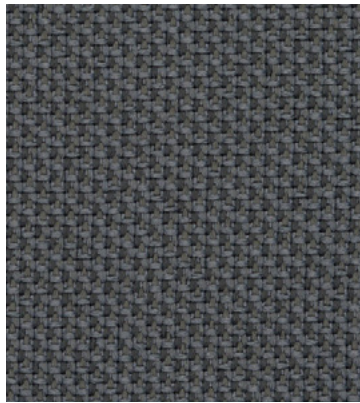
**Bounce**  
REP26



**Sport**  
REP27



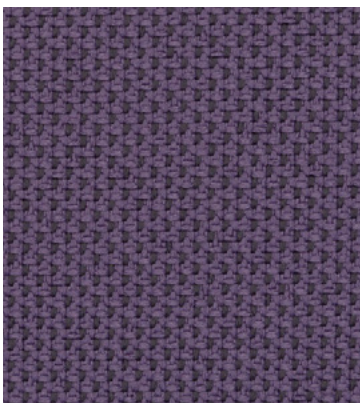
**Catapult**  
REP28



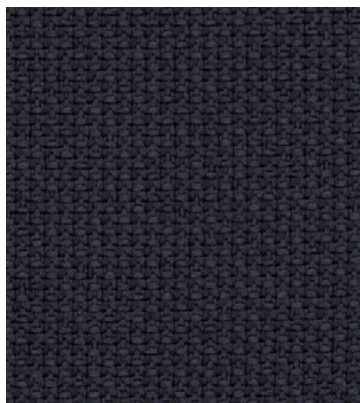
**Twirl**  
REP29



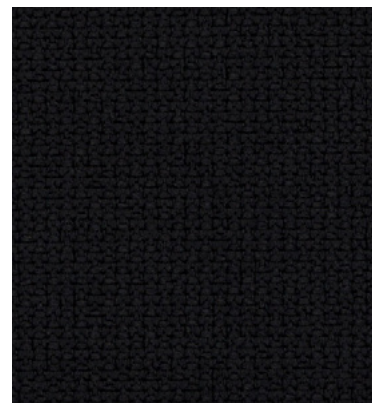
**Dance**  
REP30



**Throw**  
REP31



**Swing**  
REP32



**Climb**  
REP33





Inspired by sportswear, RePlay fuses the flexibility of a trainer with the performance of an athlete. A knitted appearance in a woven fabric, together with two-tone micro colour detail, creates a futuristic look that is straight out of the sports arena, onto furniture. Made from 100% post-consumer recycled polyester and TCPP free, RePlay is future thinking, forward moving, and environmentally intelligent.



STANDARD 100  
11-62664  
Shirley  
www.oeko-tex.com

Technical information

UK

**Composition**  
100% Post-Consumer Recycled Flame Retardant Polyester

**Environment**  
Certified to the EU Ecolabel  
Certified to STANDARD 100 By OEKO-TEX®  
Certified to Indoor Advantage™ Gold  
Made from 100% post-consumer recycled polyester

**Width**  
140cm minimum

**Weight**  
380 g/m<sup>2</sup> ±5% (532 g/lin.m ±5%)

**Abrasion Resistance\***  
Heavy duty / 10 year guarantee  
Independently certified to ≥100,000 Martindale cycles

**Flammability**  
EN 1021 - 1 (cigarette)  
EN 1021 - 2 (match)  
BS 7176 Low Hazard  
BS 5852 Ignition Source 5  
BS 7176 Medium Hazard  
DIN 4102 B1  
NF D 60-013  
ÓNORM B 3825 & A 3800-1 (over CMHR 58kg/m<sup>3</sup> Foam)  
UNI 9175 Classe 1 IM  
EN 13501-1 Adhered Class B, s1, d0  
EN 13501-1 Un-adhered Class B, s1, d0  
NF P 92-507 M1

**With FR Treatment (Gorts):**  
BS 5867-2: Type B Curtains & Drapes  
*Note: Flammability performance is dependent on components used. Our certificates show what substrates have been used in our tests. For composite tests customers must ensure their complete furniture meets the necessary standards.*

**Light Fastness**  
4-6 (ISO 105 - B02)

**Fastness to Rubbing**  
Wet: 4, Dry: 4 (ISO 105 - X12)

**Acoustic Properties**  
Acoustically transparent. Acoustic graphs available upon request

**Bleach Cleanable**  
ISO 105 E03 colour change 4 for dilution factor 1:4 chlorine solution.

**Cleaning**  
Vacuum regularly. Wipe with a damp cloth using a proprietary upholstery shampoo/soap. For deeper cleaning use steam, bleach, alcohol or professionally dry clean. Can be washed at 60°C. Full details can be found in our cleaning and disinfection guide.

\*Abrasion testing produces a wide variability of results even from the same test sample. The independent certificate of ≥100,000 cycles is available on our website or from our customer service team. Internally we specify this product at >80,000 cycles which we believe is realistic for repeatability of testing. Please be aware that abrasion testing alone is not a reliable indicator of the actual wear performance of fabrics. We're so confident in the durability of our products that we provide a robust 10 year guarantee (full details available). Please note that seam performance is dependent on seam construction and needle and thread type. We recommend that appropriate sewing advice be taken. Batch to batch variations in shade may occur within commercial tolerances. We reserve the right to alter technical specifications without notice. The Unregistered Design Rights and the Copyright in all designs are the exclusive property of Camira Fabrics Limited.

D

**Zusammensetzung**  
100% post-consumer recyceltes, schwerentflammbares Polyester

**Umweltfreundlich**  
Nach Zertifikat EU Ecolabel  
Nach Zertifikat STANDARD 100 By OEKO-TEX®  
Nach Zertifikat Indoor Advantage™ Gold  
Hergestellt aus 100% Prozent aus post-consumer Polyester

**Breite**  
140cm nutzbare Breite

**Gewicht**  
380 g/m<sup>2</sup> ±5% (532 g/ld.f.m ±5%)

**Scheuerfestigkeit\***  
Schwerer Objekteinsatz / 10 Jahre Garantie  
Extern zertifiziert mit ≥100,000 Scheuertouren Martindale

**Feuersicherung**  
EN 1021 - 1 (Zigarettentest)  
EN 1021 - 2 (Streichholztest)  
BS 7176 Low Hazard  
BS 5852 Ignition Source 5  
BS 7176 Medium Hazard  
DIN 4102 B1  
NF D 60-013  
ÓNORM B 3825 & A 3800-1 (mit CMHR 58kg/m<sup>3</sup> Schaum)  
UNI 9175 Classe 1 IM  
EN 13501-1 Adhered Class B, s1, d0  
EN 13501-1 Un-adhered Class B, s1, d0  
NF P 92-507 M1

**Mit FR (Gorts) ausgerüstet:**  
BS 5867-2: Type B Curtains & Drapes  
*Beimung: Die Schwerentflammbarkeit hängt von den verwendeten Komponenten ab. Unsere Zertifikate zeigen auf, welche Substrate bei den Tests verwendet wurden. Bei Verbundtests muss sichergestellt sein, daß das komplette Möbel den entsprechenden Standards entspricht.*

**Lichtechtheit**  
4-6 (ISO 105 - B02)

**Reibechtheit**  
Nass: 4, Trocken: 4 (ISO 105 - X12)

**Akustische Eigenschaften**  
Akustisch durchlässig. Akustische Messwerte auf Anfrage

**Chlorbleiche-Beständig**  
ISO 105 E03 Farbänderung 4 bei einer 1:4 verdünnten Chlor-Lösung.

**Reinigung**  
Regelmässig absaugen. Mit einem feuchten Tuch abwischen oder mit einem geeigneten Polstershampoo behandeln. Für eine Grundreinigung bitte Dampf, Chlorbleiche, Alkohol oder professionelle Trockenreinigung verwenden. Kann bei 60°C gewaschen werden. Weitere Informationen finden Sie in unserem Leitfaden zur Reinigung und Desinfektion.

\*Die Scheuerfestigkeitsprüfung ergibt selbst bei gleichen Testmustern stark abweichende Ergebnisse. Das Zertifikat eines unabhängigen Prüfinstitutes über ≥100,000 Scheuertouren erhalten Sie von unserem Vertriebsdienst oder auf unserer Webseite. Intern spezifizieren wir dieses Produkt mit >80,000 Scheuertouren, die in der Serienfertigung als realistisch angenommen werden. Bitte nehmen Sie zur Kenntnis, dass die Scheuerfestigkeitsprüfung allein keine Aussagekraft über die Langlebigkeit eines Bezugsstoffes hat. Wir sind von der Langlebigkeit unserer Produkte überzeugt und bieten daher 10 Jahre Garantie (Details auf Anfrage). Eine optimale Nahtausreissfestigkeit hängt von der Nahtführung, der verwendeten Nadel und dem Näh-Garn ab. Wir empfehlen daher Nähtversuche durchzuführen. Handelsübliche Farbabweichungen können auftreten und berechtigen nicht zur Reklamation. Wir behalten uns die Änderung technischer Spezifikationen vor. Die registrierten und nicht registrierten Urheberrechte der Dessinierungen sind ausschliessliches Eigentum der Camira Fabrics Limited.

F

**Composition**  
100% recyclé bouteilles post-consoommation polyester retardateur de flamme

**Écologique**  
Avec le certificat EU Ecolabel  
Certifié à STANDARD 100 By OEKO-TEX®  
Certifié à Indoor Advantage™ Gold  
Fabriqué en polyester recyclé à 100% après consommation

**Largeur**  
140cm minimum

**Poids**  
380 g/m<sup>2</sup> ±5% (532 g/m.l ±5%)

**Résistance à l'abrasion\***  
Usage intense / garantie 10 ans. Certificat indépendant ≥100,000 cycles Martindale

**Flammabilité**  
EN 1021 - 1 (cigarette)  
EN 1021 - 2 (allumette)  
BS 7176 Low Hazard  
BS 5852 Ignition Source 5  
BS 7176 Medium Hazard  
DIN 4102 B1  
NF D 60-013  
ÓNORM B 3825 & A 3800-1 (avec CMHR 58kg/m<sup>3</sup> Mousse)  
UNI 9175 Classe 1 IM  
EN 13501-1 Adhered Class B, s1, d0  
EN 13501-1 Un-adhered Class B, s1, d0  
NF P 92-507 M1

**Avec traitement FR (Gorts):**  
BS 5867-2: Type B Curtains & Drapes  
*Note: La performance de flammabilité dépend des composantes utilisées. Nos certificats indiquent les substrats utilisés dans nos tests. Pour les tests composites, les clients doivent s'assurer que leurs meubles complets satisfont aux normes nécessaires.*

**Solidité à la lumière**  
4-6 (ISO 105 - B02)

**Solidité au Frottement**  
Mouillé: 4, Sec: 4 (ISO 105 - X12)

**Propriétés Acoustiques**  
Acoustiquement transparent. Graphiques acoustiques disponibles sur demande

**Nettoyable au javel**  
ISO 105 E03 changement de couleur 4 pour le facteur de dilution 1: 4 solution de chlore.

**Nettoyage**  
Passez l'aspirateur régulièrement. Essuyez avec un chiffon humide en utilisant un shampooing/savon pour tissus d'ameublement exclusif. Pour un nettoyage en profondeur, utilisez la vapeur, javel, alcool ou un nettoyage à sec professionnel. Peut être lavé à la machine, programme maximum 60°C. Vous trouverez tous les détails dans notre guide de nettoyage et de désinfection.

\*Les tests de résistance à l'abrasion proposent une large variété de résultat final, parfois sur le même échantillon de tissu. Le certificat indépendant de ≥100,000 cycles est disponible sur notre site internet; vous pouvez également contacter notre Service Clients. Nous valons ce produit - en interne - à >80,000 cycles; ce qui est, d'après nous, plus réaliste dans le but d'obtenir une continuité égale des résultats de tests. Merci de noter que l'abrasion seule ne constitue pas un indicateur de confiance dans la performance du tissu à long terme. Nous avons une confiance absolue en nos produits et leur durabilité, c'est pour cela que nous vous offrons une garantie robuste de 10 ans. Veuillez noter que la performance du joint dépend de sa construction ainsi que de l'aiguille et du type de fil utilisés. Une variation de couleurs peut provenir (commerciallement tolérable). Nous réservons le droit de changer les spécifications techniques sans préavis. Les Droits de Conception non-enregistrés, et les droits d'auteur de tous les motifs sont la propriété exclusives de Camira Fabrics Limited.

ES

**Composició**  
Políester Ignífugo 100% reciclado post-consumo

**Ambiental**  
Certificado con EU Ecolabel  
Certificado de STANDARD 100 By OEKO-TEX®  
Certificado de Indoor Advantage™ Gold  
Producido con políester 100% reciclado tras ser consumido

**Ancho**  
140cm mínimo

**Peso**  
380 g/m<sup>2</sup> ±5% (532 g/lin.m ±5%)

**Resistencia a la abrasión\***  
Garantía de 10 años con uso intenso independientemente del certificado de ≥100,000 Ciclos Martindale

**Inflamabilidad**  
EN 1021 - 1 (cigarillo)  
EN 1021 - 2 (cerilla)  
BS 7176 Low Hazard  
BS 5852 Ignition Source 5  
BS 7176 Medium Hazard  
DIN 4102 B1  
NF D 60-013  
ÓNORM B 3825 & A 3800-1 (sobre 58kg/m<sup>3</sup> Foam CMHR)  
UNI 9175 Classe 1 IM  
EN 13501-1 Adhered Class B, s1, d0  
EN 13501-1 Un-adhered Class B, s1, d0  
NF P 92-507 M1

**Con tratamiento FR (Gorts):**  
BS 5867-2: Type B Curtains & Drapes  
*Note: El rendimiento de la inflamabilidad depende de los componentes usados. Nuestros certificados muestran qué substratos se han usado en nuestros tests. Para tests compuestos nuestros clientes deben asegurar si sus muebles cumplen la normativa al uso.*

**Solidez a la luz**  
4-6 (ISO 105 - B02)

**Solidez al rozamiento**  
Húmedo: 4, Seco: 4 (ISO 105 - X12)

**Acústicas Propiedades**  
Acústicamente transparente. Gráficos disponibles bajo petición

**Posibilidad lavado con Lejía**  
ISO 105 E03 cambio color 4 para un factor de disolución 1:4 solución cloro.

**Limpeza**  
Uso aspirador regularmente. Limpiar con un trapo usando jabón y agua o producto limpeza para tapicerías. Para una limpeza más profunda usen vapor, lejía, alcohol o limpeza en seco. Se puede lavar a 60°C. Los detalles completos se encuentran en nuestra guía de limpeza y desinfección.

\*Los Test de Abrasión producen unos resultados muy variables incluso con la misma muestra. El certificado de ≥100,000 ciclos Martindale está disponible en nuestra web o se puede pedir al Departamento Comercial. Internamente certificamos este producto >80,000 ciclos, que pensamos que es lo más realista posible en este caso, con una repetición de resultados tan dispares. Tengan en cuenta que el Test de Abrasión solo no es un indicador fiable sobre el desgaste de un tejido. De hecho, estamos tan convencidos en la durabilidad de nuestros tejidos, que ofrecemos una garantía de 10 años (detalles completos disponibles). Tenga en cuenta que el rendimiento de la costura depende de la construcción de la costura, además de la aguja y del tipo de rosca. Le recomendamos que se aconsejen para coser la costura. Las variaciones de lote a lote en la sombra se puede producir dentro de tolerancias comerciales. Nos reservamos el derecho a efectuar modificaciones técnicas sin previo aviso. Los derechos sobre los diseños no registrados y los derechos de autor en todos los diseños son propiedad exclusiva de Camira Fabrics Limited.