

# Rivet

---

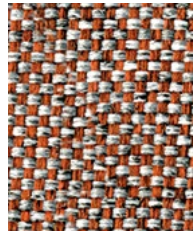
Rivet is a fixating fabric which not only connects with the modern hybrid workplace, but also links textile traditions to future innovation. Blending the aesthetics of luxury woollen apparel with modern performance sportswear, this lightly textured hopsack emulates the swathe of suiting in a well-heeled synthetic. Rivet is a Camira Circular fabric made from 100% post-consumer recycled polyester from used plastic bottles.

**camira**

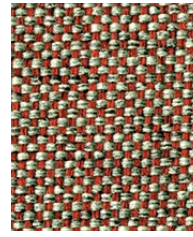




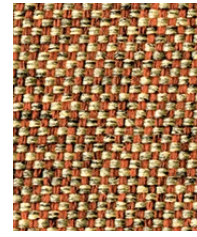
**Forge**  
EGL12



**Molten**  
EGL09



**Abraid**  
EGL13



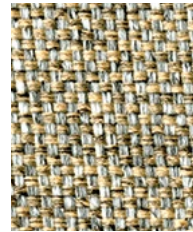
**Copper**  
EGL14



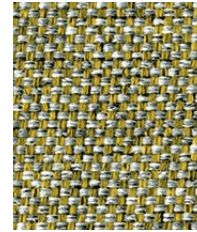
**Spark**  
EGL10



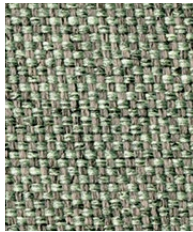
**Wire**  
EGL03



**Resin**  
EGL04



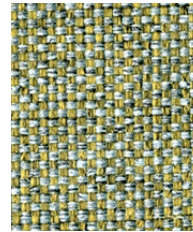
**Alloy**  
EGL05



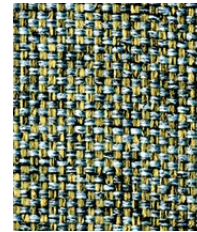
**Ferrous**  
EGL15



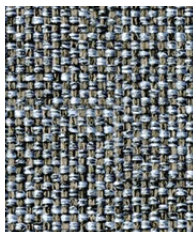
**Tungsten**  
EGL07



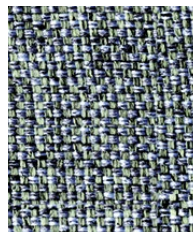
**Burnish**  
EGL11



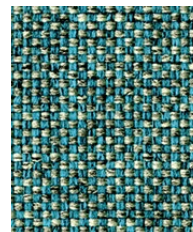
**Chromoly**  
EGL19



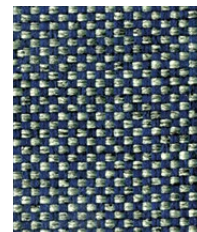
**Solder**  
EGL18



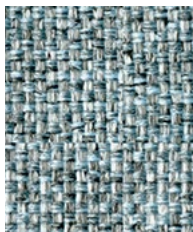
**Tensile**  
EGL20



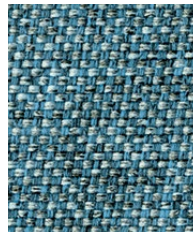
**Verdigris**  
EGL21



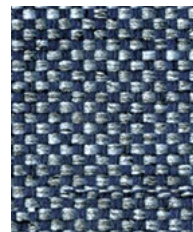
**Hammer**  
EGL27



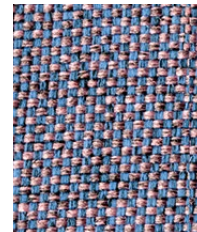
**Prime**  
EGL16



**Quench**  
EGL23



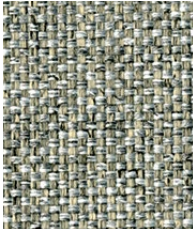
**Crucible**  
EGL24



**Fuse**  
EGL08



Photographic fabric scans are not colour accurate. Always request actual fabric samples before ordering.



**Vitreous**  
EGL01



**Galvanise**  
EGL26



**Cast**  
EGL25



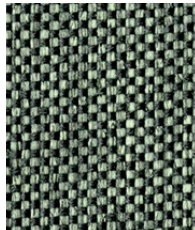
**Deep Clay**  
EGL32



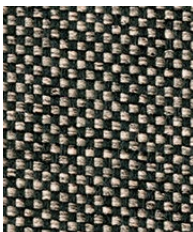
**Woodrose**  
EGL33



**Olive**  
EGL31



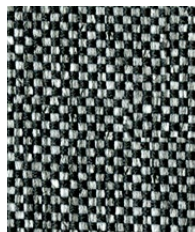
**Hemlock**  
EGL34



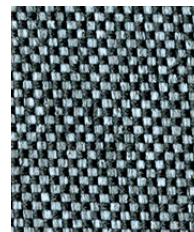
**Twig**  
EGL49



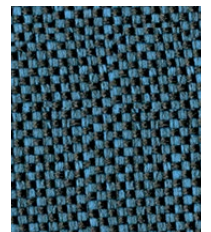
**Otter**  
EGL36



**Grey Brindle**  
EGL50



**Deep Sea**  
EGL48



**Lagoon**  
EGL35



**Charcoal**  
EGL37

# Rivet - Product information



Task seating



Soft seating



Cigarette & Match



SBI



Bleach cleanable



Washable



Environmental



Year guarantee



Curtains



Medium Hazard

With Treatment

## Technical information

### UK

**Composition**  
100% Post Consumer Recycled Polyester

**Environment**  
Certified to the EU Ecolabel  
Certified to Indoor Advantage™ Gold  
Environmental Product Declaration - Synthetic fabric composition  
Made from 100% post-consumer recycled polyester

**Width**  
140 cm minimum

**Weight**  
280 g/m<sup>2</sup> ±5% (392 g/lin.m ±5%)

**Abrasion Resistance\***  
Heavy duty / 10 year guarantee independently certified to ≥80,000 Martindale cycles

**Flammability**  
EN 1021 - 1 (cigarette)  
EN 1021 - 2 (match)  
BS 7176 Low Hazard  
UNI 9175 Classe 1 IM  
EN 13501-1 Adhered Class B, s2, d0  
EN 13501-1 Un-adhered Class B, s1, d0

**With EnviroFlam5:**  
BS 5852 Ignition Source 5  
BS 7176 Medium Hazard  
The Furniture and Furnishing (Fire Safety) Regulations 1988 (UK domestic cigarette and match)

**With FR Treatment (Gorts):**  
DIN 4102 B1  
BS 5867-2: Type B Curtains & Drapes  
EN 13773 Class 1  
*Note: Flammability performance is dependent on components used; full details are listed within our certificates. Customers must ensure their complete furniture meets the necessary standards.*

**Light Fastness**  
5-6 (ISO 105 - B02)

**Fastness to Rubbing**  
Wet: 4, Dry: 4 (ISO 105 - X12)

**Bleach Cleanable**  
ISO 105 E03 colour change 4 for dilution factor 1:4 chlorine solution

**Cleaning**  
Vacuum regularly. Wipe with a damp cloth using a proprietary upholstery shampoo/soap. For deeper cleaning use steam, bleach, alcohol or professionally dry clean. Can be washed at 60°C. Full details can be found in our cleaning and disinfection guide.

\*Results from abrasion testing are highly variable and are therefore not a reliable indicator of the wear performance of the fabric. All independent certification is supported by a 10 year durability guarantee. Internally we specify this product at >50,000 cycles which we believe is realistic for repeatability of testing.

The stated technical and environmental performance of a fabric may be affected by the post treatment applied. Product guarantees for the post treatment of fabrics undertaken by Camira are guaranteed for 5 years.

Please note that seam performance is dependent on seam construction, needle and thread type. We recommend that appropriate sewing advice be taken.

Batch to batch shade variations may occur within commercial tolerances. We reserve the right to alter technical specifications without notice. The Unregistered Design Rights and the Copyright in all designs are the exclusive property of Camira Fabrics Limited.

### D

**Zusammensetzung**  
100% post-consumer recyceltes Polyester

**Umweltfreundlich**  
Nach Zertifikat EU Ecolabel  
Nach Zertifikat Indoor Advantage™ Gold  
UmweltProduktdeklaration – synthetische Stoffe  
Hergestellt aus 100% post-consumer recyceltes Polyester

**Breite**  
140 cm nutzbare Breite

**Gewicht**  
280 g/m<sup>2</sup> ±5% (392 g/lfd.m ±5%)

**Scheuerfestigkeit\***  
Schwerer Objekttest / 10 Jahre Garantie  
Extern zertifiziert mit ≥80,000 Scheuertouren  
Martindale

**Feuersicherung**  
EN 1021 - 1 (Zigarettentest)  
EN 1021 - 2 (Streichholztest)  
BS 7176 Low Hazard  
UNI 9175 Classe 1 IM  
EN 13501-1 Adhered Class B, s2, d0  
EN 13501-1 Un-adhered Class B, s1, d0

**Mit EnviroFlam5:**  
BS 5852 Ignition Source 5  
BS 7176 Medium Hazard  
The Furniture and Furnishing (Fire Safety) Regulations 1988 (UK Wohnmöbel Zigarettentest und Streichholztest)

**Mit FR (Gorts) ausgerüstet:**  
DIN 4102 B1  
BS 5867-2: Type B Curtains & Drapes  
EN 13773 Class 1  
*Bemerkung: Die Entflammbarkeit hängt von den verwendeten Komponenten ab; die Details sind in unseren Zertifikaten beschrieben. Der Kunde muss sicherstellen, dass das gesamte Möbelstück die erforderlichen Normen erfüllt.*

**Lichtechtheit**  
5-6 (ISO 105 - B02)

**Reibechtheit**  
Nass: 4, Trocken: 4 (ISO 105 - X12)

**Chlorbleiche-Beständig**  
ISO 105 E03 Farbänderung 4 bei einer 1:4 verdünnten Chlor-Lösung

**Reinigung**  
Regelmässig absaugen. Mit einem feuchten Tuch abwischen oder mit einem geeigneten Polstershampoo behandeln. Für eine Grundreinigung bitte Dampf, Chlorbleiche, Alkohol oder professionelle Trockenreinigung verwenden. Kann bei 60°C gewaschen werden. Weitere Informationen finden Sie in unserem Leitfaden zur Reinigung und Desinfektion.

\*Ergebnisse von Scheuerfestigkeitsprüfungen sind variabel und kein zuverlässiger Indikator für die Verschleißleistung des Stoffes. Alle neutralen Zertifizierungen werden durch eine 10-Jahres-Garantie unterstützt. Intern spezifizieren wir dieses Produkt mit >50.000 Scheuertouren, um die Wiederholbarkeit der Testergebnisse zu gewährleisten.

Die angegebene technische und ökologische Eigenschaft eines Stoffes kann durch die nachträgliche Ausrüstung beeinflusst werden. Die Garantie für die nachträgliche Ausrüstung von Stoffen durch Camira, beträgt 5 Jahre.

Bitte beachten Sie, dass die Nahtfestigkeit von der Nahtkonstruktion, der Nadel und dem Fadentyp abhängt. Wir empfehlen, eine entsprechende Näh-Beratung in Anspruch zu nehmen.

Handelsübliche Farbabweichungen von Produktionslosen können auftreten. Wir behalten uns das Recht vor, technische Spezifikationen ohne Vorankündigung zu ändern. Nicht eingetragene Designrechte und das Urheberrecht an allen Designs sind das exklusive Eigentum von Camira Fabrics Limited.

### F

**Composition**  
Fabriqué en polyester recyclé à 100%

**Écologique**  
Avec le certificat EU Ecolabel  
Certifié à Indoor Advantage™ Gold  
Déclaration environnementale du produit – tissu de composition synthétique  
Fabriqué en polyester recyclé à 100% après consommation

**Largeur**  
140 cm minimum

**Poids**  
280 g/m<sup>2</sup> ±5% (392 g/m.l ±5%)

**Résistance à l'abrasion\***  
Usage intense / garantie 10 ans. Certificat indépendant ≥80,000 cycles Martindale

**Flammabilité**  
EN 1021 - 1 (cigarette)  
EN 1021 - 2 (allumette)  
BS 7176 Low Hazard  
UNI 9175 Classe 1 IM  
EN 13501-1 Adhered Class B, s2, d0  
EN 13501-1 Un-adhered Class B, s1, d0

**Avec EnviroFlam5:**  
BS 5852 Ignition Source 5  
BS 7176 Medium Hazard  
The Furniture and Furnishing (Fire Safety) Regulations 1988 (UK domicile cigarette et allumette)

**Avec traitement FR (Gorts):**  
DIN 4102 B1  
BS 5867-2: Type B Curtains & Drapes  
EN 13773 Class 1  
*Note: Les performances d'inflammabilité dépendent des composants utilisés; tous les détails sont énumérés dans nos certificats. Les clients doivent s'assurer que leur mobilier complet répond aux normes nécessaires.*

**Solidité à la lumière**  
5-6 (ISO 105 - B02)

**Solidité au Frottement**  
Mouillé: 4, Sec: 4 (ISO 105 - X12)

**Nettoyable au javel**  
ISO 105 E03 changement de couleur 4 pour le facteur de dilution 1: 4 solution de chlore

**Nettoyage**  
Passez l'aspirateur régulièrement. Essayez avec un chiffon humide en utilisant un shampooing/savon pour tissus d'ameublement exclusif. Pour un nettoyage en profondeur, utilisez la vapeur, javel, alcool ou un nettoyage à sec professionnel. Peut être lavé à la machine, programme maximum 60°C. Vous trouverez tous les détails dans notre guide de nettoyage et de désinfection.

\*Les résultats des tests d'abrasion sont très variables et ne sont donc pas un indicateur fiable des performances d'usage du tissu. Toute certification indépendante est soutenue par une garantie de durabilité de 10 ans. En interne, nous spécifions ce produit à >50.000 cycles qui, selon nous, est réaliste pour la répétabilité des tests.

Les performances techniques et environnementales d'un tissu peuvent être affectées par le post-traitement appliqué. Les garanties de produit pour le post-traitement des tissus entrepris par Camira sont garanties pendant 5 ans.

Veillez noter que la performance des coutures dépend de la construction des coutures, du type d'aiguille et de fil. Nous recommandons que des conseils de couture appropriés soient pris.

Des variations de teinte de lot à lot peuvent se produire dans les tolérances commerciales. Nous nous réservons le droit de modifier les spécifications techniques sans préavis. Les droits de conception non enregistrés et le droit d'auteur sur tous les dessins sont la propriété exclusive de Camira Fabrics Limited.

### ES

**Composición**  
Producido con poliester 100% reciclado

**Ambiental**  
Certificado con EU Ecolabel  
Certificado de Indoor Advantage™ Gold  
Declaración Medio Ambiental de Producto – Tejido sintético  
Producido con poliester 100% reciclado tras ser consumido

**Ancho**  
140 cm mínimo

**Peso**  
280 g/m<sup>2</sup> ±5% (392 g/lin.m ±5%)

**Resistencia a la abrasión\***  
Garantía de 10 años con uso intenso independientemente del certificado de ≥80,000 Ciclos Martindale

**Inflamabilidad**  
EN 1021 - 1 (cigarillo)  
EN 1021 - 2 (cerilla)  
BS 7176 Low Hazard  
UNI 9175 Classe 1 IM  
EN 13501-1 Adhered Class B, s2, d0  
EN 13501-1 Un-adhered Class B, s1, d0

**Con EnviroFlam5:**  
BS 5852 Ignition Source 5  
BS 7176 Medium Hazard  
The Furniture and Furnishing (Fire Safety) Regulations 1988 (UK doméstico cigarillo y cerilla)

**Con tratamiento FR (Gorts):**  
DIN 4102 B1  
BS 5867-2: Type B Curtains & Drapes  
EN 13773 Class 1  
*Note: El rendimiento de la Inflamabilidad depende de los componentes usados; todos los detalles se enumeran en nuestros certificados. Los clientes deben asegurarse de que todos sus muebles cumplan con los estándares necesarios.*

**Solidez a la luz**  
5-6 (ISO 105 - B02)

**Solidez al rozamiento**  
Húmedo: 4, Seco: 4 (ISO 105 - X12)

**Posibilidad lavado con Lejía**  
ISO 105 E03 cambio color 4 para un factor de disolución 1:4 solución cloro

**Limpieza**  
Uso aspirador regularmente. Limpiar con un trapo usando jabón y agua o producto limpieza para tapicerías. Para una limpieza más profunda usen vapor, lejía, alcohol o limpieza en seco. Se puede lavar a 60°C. Los detalles completos se encuentran en nuestra guía de limpieza y desinfección.

\*Los resultados de los tests de abrasion son altamente variables, por lo tanto no son un indicador fiable del rendimiento del desgaste del tejido. Todos los certificados externos dan 10 años de garantía. Internamente especificamos el producto a >50.000 ciclos que entendemos como es el método realista para la repetición de los tests.

El rendimiento técnico y medio Ambiental declarado de un tejido puede verse afectado por el tratamiento que se aplique posteriormente. La garantía de producto que ofrecemos en Camira para los tratamientos de los tejidos es de 5 años.

Tengan en cuenta que el rendimiento de las costuras depende de como se haya hecho la misma. Recomendamos que se sigan los consejos de costura o cosido apropiados.

Entre tintadas existe la posibilidad de una variación de color siempre dentro de una tolerancia comercial. Nos reservamos el derecho de modificar las especificaciones técnicas sin previo aviso. Los derechos de diseño no registrados y los derechos de autor son propiedad exclusiva de Camira Fabrics Limited.

**Recycled Polyester from Plastic Bottles**

