

Synergy

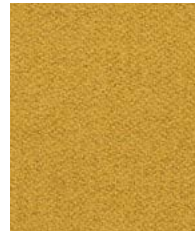
camira



Bracket
LDS23



Summon
LDS45



Lateral
LDS28



Relate
LDS44



Marry
LDS43



Loop
LDS18



Frame
LDS22



Success
LDS76



Linea
LDS37



Collective
LDS39



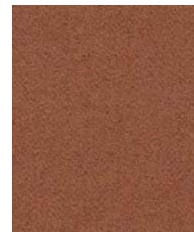
Affinity
LDS74



Contribution
LDS75



Work
LDS73



Combo
LDS77



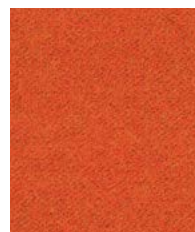
Cordial
LDS78



Congregate
LDS83



Likeness
LDS82



Similar
LDS81



Mutual
LDS84



Global
LDS86



Open
LDS71



Apt
LDS80



Share
LDS85



Values
LDS87



Amiable
LDS79



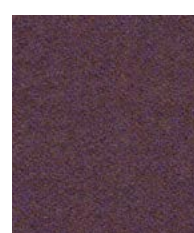
Fate
LDS07



Compose
LDS72



Medley
LDS36



Together
LDS70



Process
LDS88



Venture
LDS05



Fellowship
LDS66



Warmth
LDS67



Collaborate
LDS68



Assemble
LDS61



Huddle
LDS65



Order
LDS64



Guild
LDS63



Alike
LDS62



Sync
LDS69



Support
LDS55



Kinship
LDS56



Engage
LDS57



Family
LDS58



Unity
LDS38



Comply
LDS52



Kindness
LDS51



League
LDS50



Group
LDS59



Accord
LDS60



Regard
LDS54



Pact
LDS53



Integrate
LDS47



Couple
LDS41



Bridge
LDS26



Gather
LDS46



Append
LDS49



Interfuse
LDS48



Intertwine
LDS42



Co-operate
LDS40

Photographic fabric scans are not colour accurate. Always request actual fabric samples before ordering.



Chain
LDS19



Tag
LDS33



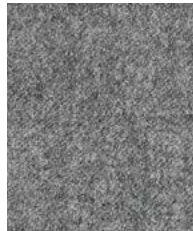
Wed
LDS34



Affix
LDS32



Serendipity
LDS08



Partner
LDS16



Mix
LDS17



Level
LDS20



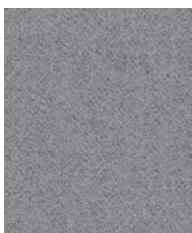
Pair
LDS31



Chemistry
LDS35



Hook
LDS29



Team
LDS21



Bond
LDS24



Compound
LDS25



Seek
LDS27



Task seating



Soft seating



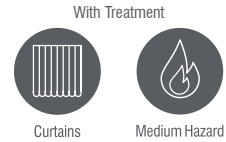
Cigarette & Match



Year guarantee

2+2 = 75. Where the total is more than the sum of the parts. Say hello to Synergy, a soft handle wool blend fabric, featuring exquisite fibre dyed shades and sumptuous piece dyed solids. It all comes together to provide our largest colour offering of 75 intelligent shades.

We have partnered with Just A Drop, the international water aid charity, and for every metre of fabric we sell, we will make a donation to a specific project around the world, helping to provide clean and safe water to those in need.



Technical information

UK

Industry Application

Workplace, Education, Home
When FR treated: Hospitality & Leisure

Composition

95% Virgin Wool, 5% Polyamide

Environment

Certified to the EU Ecolabel
Certified to Indoor Advantage™ Gold

Width

140 cm minimum

Weight

400 g/m² ±5% (560 g/lin.m ±5%)

Abrasion Resistance*

Heavy duty/10 year guarantee
Independently certified to ≥100,000 Martindale cycles

Flammability

EN 1021 - 1 (cigarette)
EN 1021 - 2 (match)
BS 7176 Low Hazard
NF D 60-013
ONORM B 3825 & A 3800-1
(over CMHR 58kg/m³ Foam)
UNI 9175 Classe 1 IM
EN 13501-1 Adhered Class D, s1, d0
EN 13501-1 Un-adhered Class E, s2, d0
IMO FTP Code (Part 8)
The Furniture and Furnishing (Fire Safety) Regulations 1988 (UK domestic cigarette and match)

Optional: Please specify when ordering:

BS 5852 Ignition Source 5 when FR treated
BS 7176 Medium Hazard when FR treated
EN 13501-1 Adhered Class B, s1, d0 when FR treated
EN 13501-1 Un-adhered Class D, s2, d0 when FR treated
BS 5867-2: Type B Curtains & Drapes when FR treated

Note: Flammability performance is dependent on components used. Our certificates show what substrates have been used in our tests. For composite tests customers must ensure their complete furniture meets the necessary standards.

Light Fastness

5 (ISO 105 - B02)

Fastness to Rubbing

Wet: 4, Dry: 4 (ISO 105 - X12)

Cleaning

Vacuum regularly. Wipe with a damp cloth using soap and water or use proprietary upholstery shampoo. For deeper cleaning use steam or professionally dry clean. Full details can be found in our cleaning and disinfection guide.

*Abrasion testing produces a wide variability of results even from the same test sample. The independent certificate of ≥100,000 cycles is available on our website or from our customer service team. Internally we also specify this product at >100,000 cycles which we believe is realistic for repeatability of testing. Please be aware that abrasion testing alone is not a reliable indicator of the actual wear performance of fabrics. We're so confident in the durability of our products that we provide a robust 10 year guarantee (full details available). Please note that seam performance is dependent on seam construction and needle and thread type. We recommend that appropriate sewing advice be taken.
Batch to batch variations in shade may occur within commercial tolerances. We reserve the right to alter technical specifications without notice. The Unregistered Design Rights and the Copyright in all designs are the exclusive property of Camira Fabrics Limited.

D

Einsatzbereich

Büro, Bildung, Wohnbereich
Wenn mit FR ausgerüstet: Hotellerie & Gastronomie

Zusammensetzung

95% Schurwolle, 5% Polyamid

Umweltfreundlich

Nach Zertifikat EU Ecolabel
Nach Zertifikat Indoor Advantage™ Gold

Breite

140 cm nutzbare Breite

Gewicht

400 g/m² ±5% (560 g/ld.m ±5%)

Scheuerfestigkeit*

Schwerer Objekteinsetz/10 Jahre Garantie. Extern zertifiziert mit ≥100,000 Scheuertouren Martindale

Feuersicherung

EN 1021 - 1 (Zigarettentest)
EN 1021 - 2 (Streichholztest)
BS 7176 Low Hazard
NF D 60-013
ONORM B 3825 & A 3800-1
(over CMHR 58kg/m³ Schaum)
UNI 9175 Classe 1 IM
EN 13501-1 Adhered Class D, s1, d0
EN 13501-1 Un-adhered Class E, s2, d0
IMO FTP Code (Part 8)
The Furniture and Furnishing (Fire Safety) Regulations 1988 (UK Wohnmöbel Zigarettentest und Streichholztest)

Bitte bei Auftragserteilung angeben:

BS 5852 Ignition Source 5 wenn mit FR ausgerüstet
BS 7176 Medium Hazard wenn mit FR ausgerüstet
EN 13501-1 Adhered Class B, s1, d0 wenn mit FR ausgerüstet
EN 13501-1 Un-adhered Class D, s2, d0 wenn mit FR ausgerüstet
BS 5867-2: Type B Curtains & Drapes wenn mit FR ausgerüstet
Bemerkung: Die Schwerentflammbarkeit hängt von den verwendeten Komponenten ab. Unsere Zertifikate zeigen auf, welche Substrate bei den Tests verwendet wurden. Bei Verbundtests muss sichergestellt sein, daß das komplette Möbel den entsprechenden Standards entspricht.

Lichtechtheit

5 (ISO 105 - B02)

Reibechtheit

Nass: 4, Trocken: 4 (ISO 105 - X12)

Reinigung

Regelmässig absaugen. Mit einem feuchten Tuch mit Wasser und Seife abwischen oder mit einem geeigneten Polstershampoo behandeln. Für eine Grundreinigung bitte Dampf oder professionelle Trockenreinigung verwenden. Weitere Informationen finden Sie in unserem Leitfaden zur Reinigung und Pflege.

*Die Scheuerfestigkeitsprüfung ergibt selbst bei gleichen Testmustern stark abweichende Ergebnisse. Das Zertifikat eines unabhängigen Prüfinstitutes über ≥100,000 Scheuertouren erhalten Sie von unserem Vertriebsinnendienst oder auf unserer Webseite. Intern spezifizieren wir auch dieses Produkt mit >100,000 Scheuertouren, die in der Serienfertigung als realistisch angenommen werden. Bitte nehmen Sie zur Kenntnis, dass die Scheuerfestigkeitsprüfung allein keine Aussagekraft über die Langlebigkeit eines Bezugsstoffes hat. Wir sind von der Langlebigkeit unserer Produkte überzeugt und bieten daher 10 Jahre Garantie (Details auf Anfrage). Eine optimale Nahtausreissfestigkeit hängt von der Nahtfahne, der verwendeten Nadel und dem Näh-Garn ab. Wir empfehlen daher Nähversuche durchzuführen.
Handelsübliche Farbabweichungen können auftreten und berechtigen nicht zur Reklamation. Wir behalten uns die Änderung technischer Spezifikationen vor. Die registrierten und nicht registrierten Urheberrechte der Dessinierungen sind ausschliessliches Eigentum der Camira Fabrics Limited.

F

Application industrielle

Lieu de travail, Education,
L'univers de la maison
Si traitement FR: Hôtellerie et loisirs

Composition

95% Laine Vierge, 5% Polyamid

Écologique

Avec le certificat EU Ecolabel
Certifié à Indoor Advantage™ Gold

Largeur

140 cm minimum

Poids

400 g/m² ±5% (560 g/m.l ±5%)

Résistance à l'abrasion*

Usage intense/Garantie 10 ans
Certificat indépendant ≥100,000 cycles Martindale

Flammabilité

EN 1021 - 1 (cigarette)
EN 1021 - 2 (allumette)
BS 7176 Low Hazard
NF D 60-013
ONORM B 3825 & A 3800-1
(avec CMHR 58kg/m³ Mousse)
UNI 9175 Classe 1 IM
EN 13501-1 Adhered Class D, s1, d0
EN 13501-1 Un-adhered Class E, s2, d0
IMO FTP Code (Part 8)
The Furniture and Furnishing (Fire Safety) Regulations 1988 (UK domicile cigarette et allumette)

Prière de le mentionner lors de la commande:

BS 5852 Ignition Source 5 si traitement FR
BS 7176 Medium Hazard si traitement FR
EN 13501-1 Adhered Class B, s1, d0 si traitement FR
EN 13501-1 Un-adhered Class D, s2, d0 si traitement FR
BS 5867-2: Type B Curtains & Drapes si traitement FR

Note: La performance de flammabilité dépend des composantes utilisées. Nos certificats indiquent les substrats utilisés dans nos tests. Pour les tests composites, les clients doivent s'assurer que leurs meubles complets satisfont aux normes nécessaires.

Solidité à la lumière

5 (ISO 105 - B02)

Solidité au Frottement

Mouillé: 4, Sec: 4 (ISO 105 - X12)

Nettoyage

Passez l'aspirateur régulièrement. Essayez avec un chiffon humide avec de l'eau et du savon ou utilisez un shampooing pour tissus d'ameublement exclusif. Pour un nettoyage en profondeur, utilisez la vapeur ou un nettoyage à sec professionnel. Vous trouverez tous les détails dans notre guide de nettoyage et de désinfection.

*Les tests de résistance à l'abrasion proposent une large variété de résultat final, parfois sur le même échantillon de tissu. Le certificat indépendant de ≥100,000 cycles est disponible sur notre site internet; vous pouvez également contacter notre Service Clients. Nous validons également – en interne – à >100,000 cycles; ce qui est, d'après nous, plus réaliste dans le but d'obtenir une continuité égale des résultats de tests. Merci de noter que l'abrasion seule ne constitue pas un indicateur de confiance dans la performance du tissu à long terme. Nous avons une confiance absolue en nos produits et leur durabilité, c'est pour cela que nous vous offrons une garantie robuste de 10 ans. Veuillez noter que la performance du joint dépend de sa construction ainsi que de l'aiguille et du type de fil utilisés.
Une variation de couleurs peut provenir (commerciallement tolérable). Nous réservons le droit de changer les spécifications techniques sans préavis. Les Droits de Conception non-enregistrés et les droits d'auteur de tous les motifs sont la propriété exclusive de Camira Fabrics Limited.

ES

Aplicación Industrial

Puesto de Trabajo, Educación, Hogar
Estando con tratamiento: Sector Hotelero & Placer

Composición

95% Lana Virgen, 5% Polyamid

Ambiental

Certificado con EU Ecolabel
Certificado de Indoor Advantage™ Gold

Ancho

140 cm mínimo

Peso

400 g/m² ±5% (560 g/lin.m ±5%)

Resistencia a la abrasión*

Garantía de 10 años con uso intenso independientemente del certificado de ≥100,000 Ciclos Martindale

Inflamabilidad

EN 1021 - 1 (cigarillo)
EN 1021 - 2 (cerilla)
BS 7176 Low Hazard
NF D 60-013
ONORM B 3825 & A 3800-1
(sobre 58kg/m³ Foam CMHR)
UNI 9175 Classe 1 IM
EN 13501-1 Adhered Class D, s1, d0
EN 13501-1 Un-adhered Class E, s2, d0
IMO FTP Code (Part 8)
The Furniture and Furnishing (Fire Safety) Regulations 1988 (UK doméstico cigarillo y cerilla)

Por favor especificar cuando se requiere en el pedido:

BS 5852 Ignition Source 5 estando con tratamiento FR
BS 7176 Medium Hazard estando con tratamiento FR
EN 13501-1 Adhered Class B, s1, d0 estando con tratamiento FR
EN 13501-1 Un-adhered Class D, s2, d0 estando con tratamiento FR
BS 5867-2: Type B Curtains & Drapes estando con tratamiento FR

Nota: El rendimiento de la inflamabilidad depende de los componentes usados. Nuestros certificados muestran qué substratos se han usado en nuestros tests. Para tests compuestos nuestros clientes deben asegurar si sus muebles cumplen la normativa al uso.

Solidez a la luz

5 (ISO 105 - B02)

Solidez al rozamiento

Húmedo: 4, Seco: 4 (ISO 105 - X12)

Limpieza

Uso aspirador regularmente. Limpiar con un trapo usando jabón y agua o producto limpieza para tapicerías. Para una limpieza más profunda usen vapor o limpieza en seco profesional. Los detalles completos se encuentran en nuestra guía de limpieza y desinfección.

*Los Test de Abrasión producen unos resultados muy variables incluso con la misma muestra. El certificado de ≥100,000 ciclos Martindale está disponible en nuestra web o se puede pedir al Departamento Comercial. Internamente también certificamos este producto >100,000 ciclos, que pensamos que es lo más realista posible en este caso, con una repetición de resultados tan disparas. Tengan en cuenta que el Test de Abrasión solo no es un indicador fiable sobre el desgaste de un tejido. De hecho, estamos tan convencidos en la durabilidad de nuestros tejidos, que ofrecemos una garantía de 10 años (detalles completos disponibles). Tenga en cuenta que el rendimiento de la costura depende de la construcción de la costura, además de la aguja y del tipo de rosca. Le recomendamos que se aconsejen para coser la costura. Las variaciones de lote a lote en la sombra se puede producir dentro de tolerancias comerciales. Nos reservamos el derecho a efectuar modificaciones técnicas sin previo aviso. Los derechos sobre los diseños no registrados y los derechos de autor en todos los diseños son propiedad exclusiva de Camira Fabrics Limited.